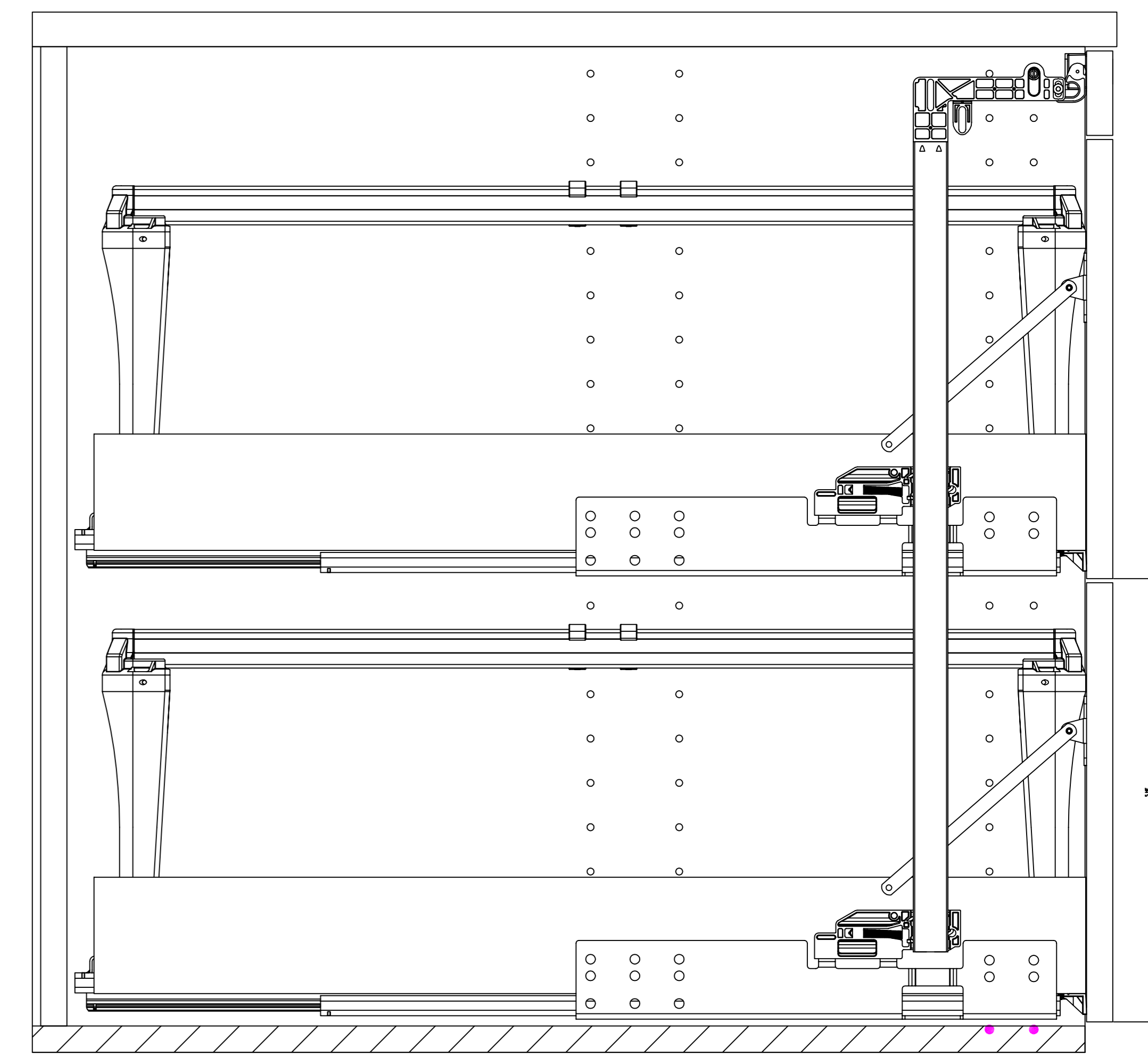
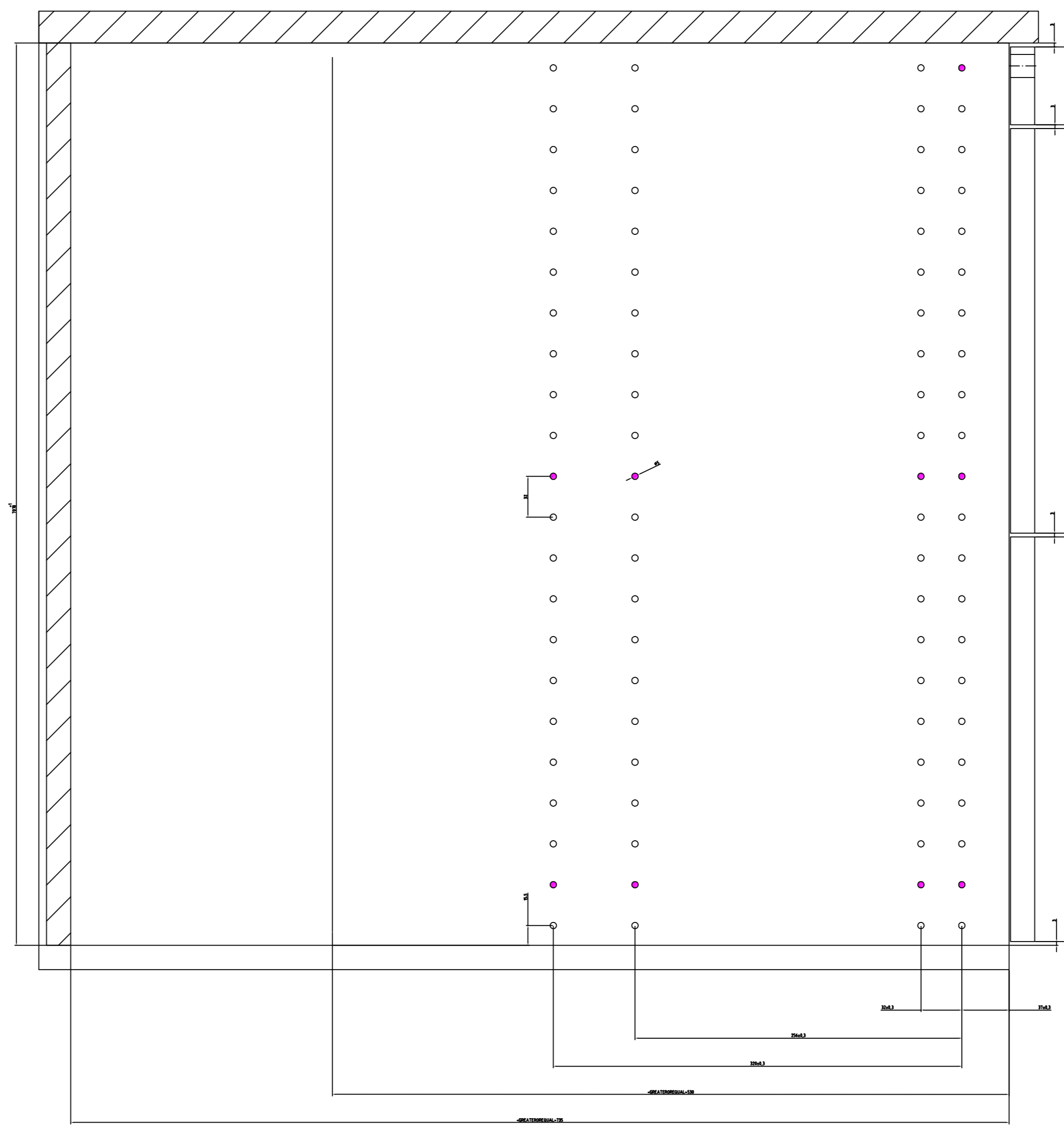
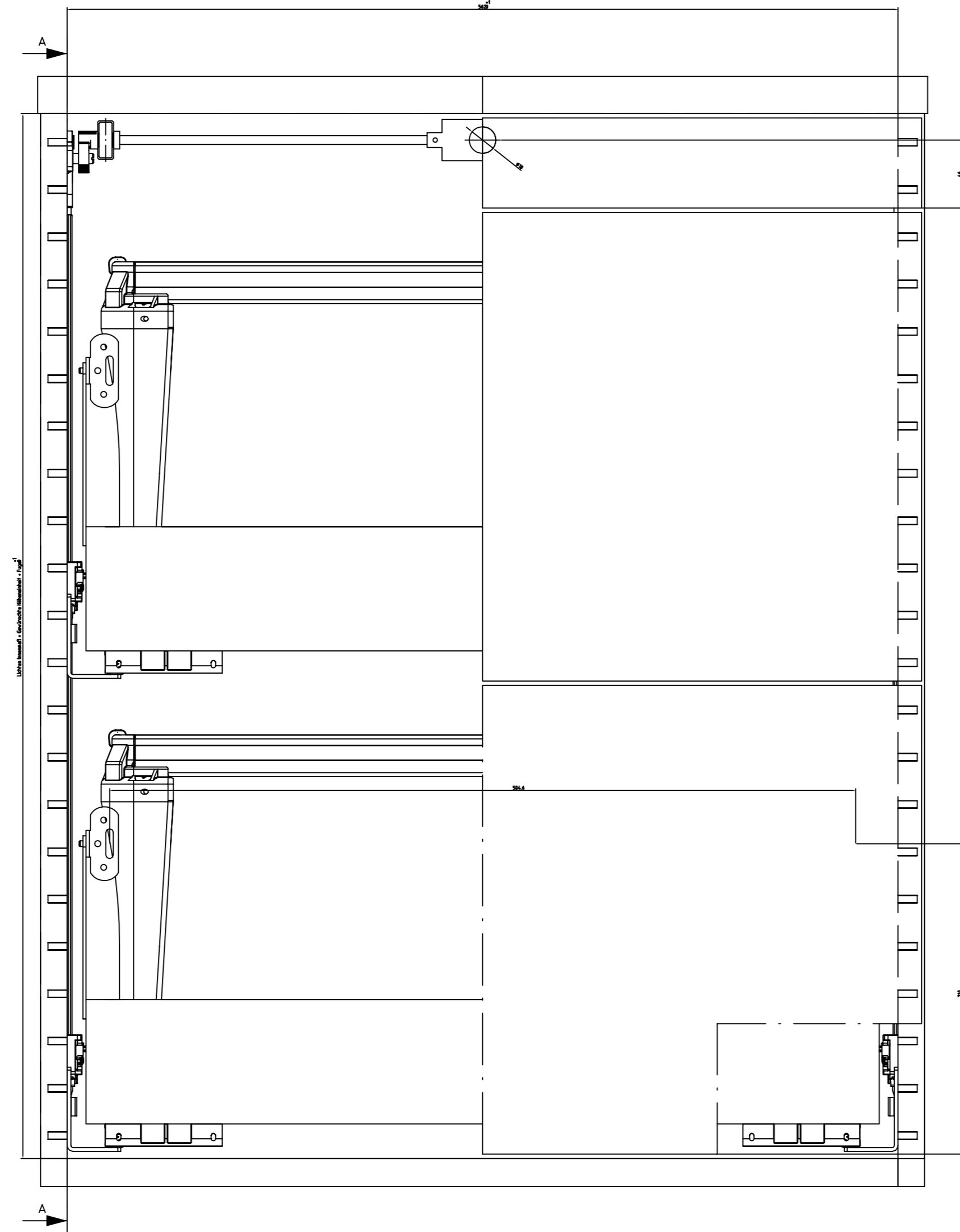
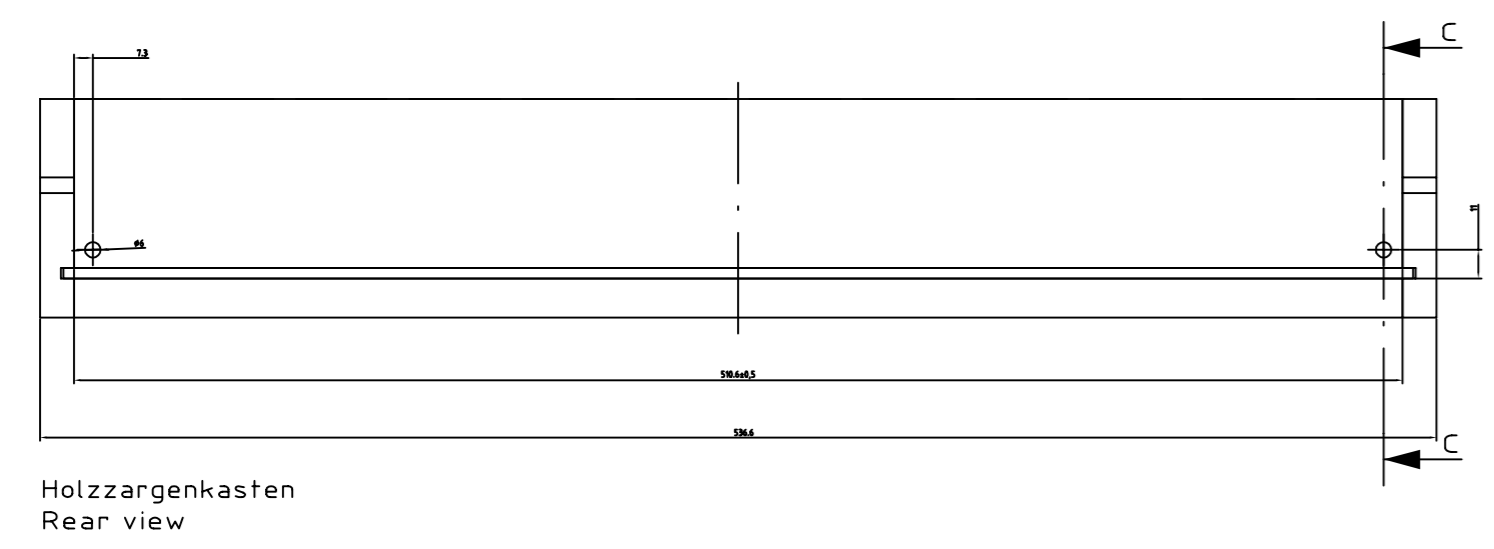
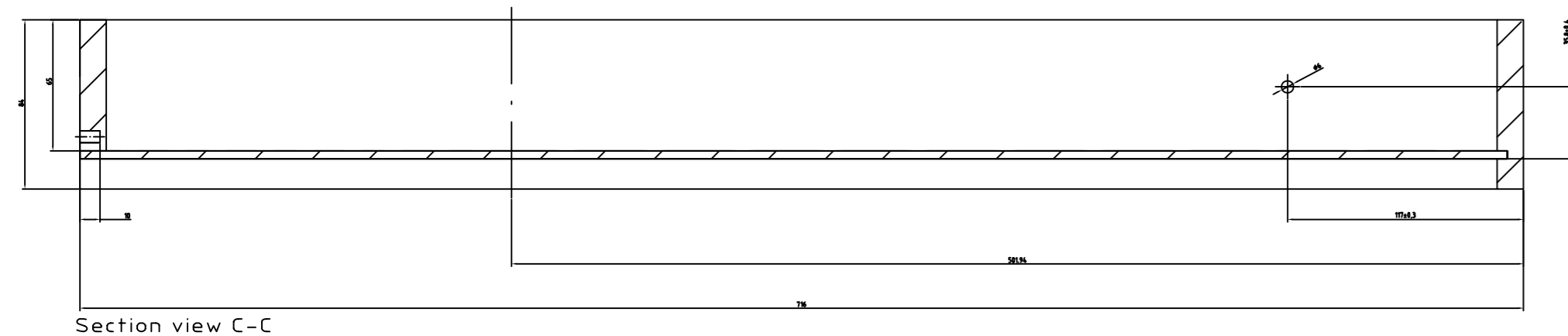


Drawings / Zeichnungen:
Desk pedestals Quadro Mini Duplex /
Schreibtischcontainer Quadro Mini Duplex

Technik für Möbel

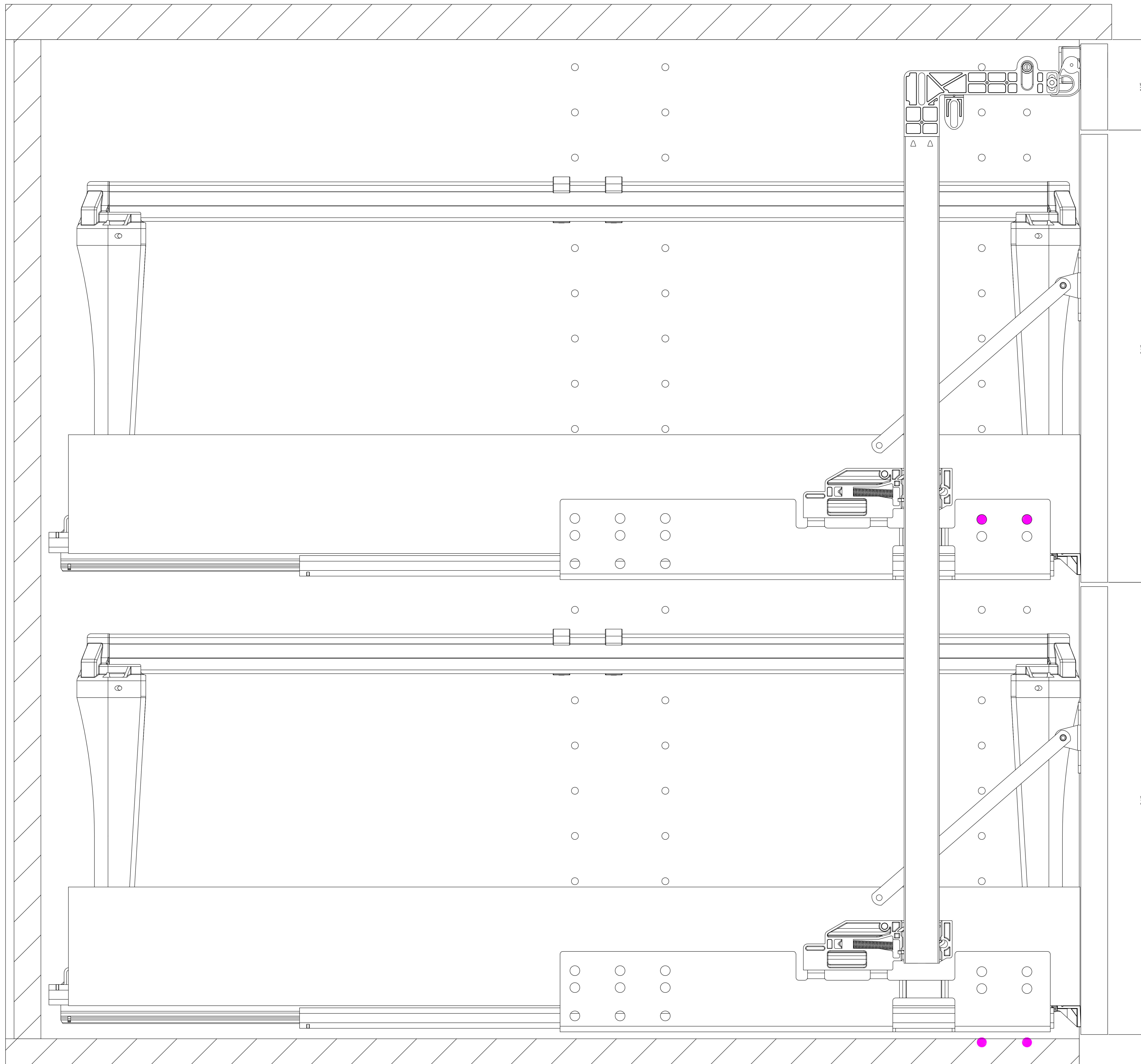

Hettich

Article / Artikel	9 081 350
Article type / Artikeltyp	Schreibtischcontainer, Quadro Mini Duplex für Holzschubkästen
Installed width / Einbaubreite	600 – 1162
Installed depth / Einbautiefe	530 / 735
Height Units / Höheneinheiten	11 HE
Height division / Höhengliederung	5+5+1
Filename / Dateiname DXF	9081350_KB_2d.zip



Section view A-A

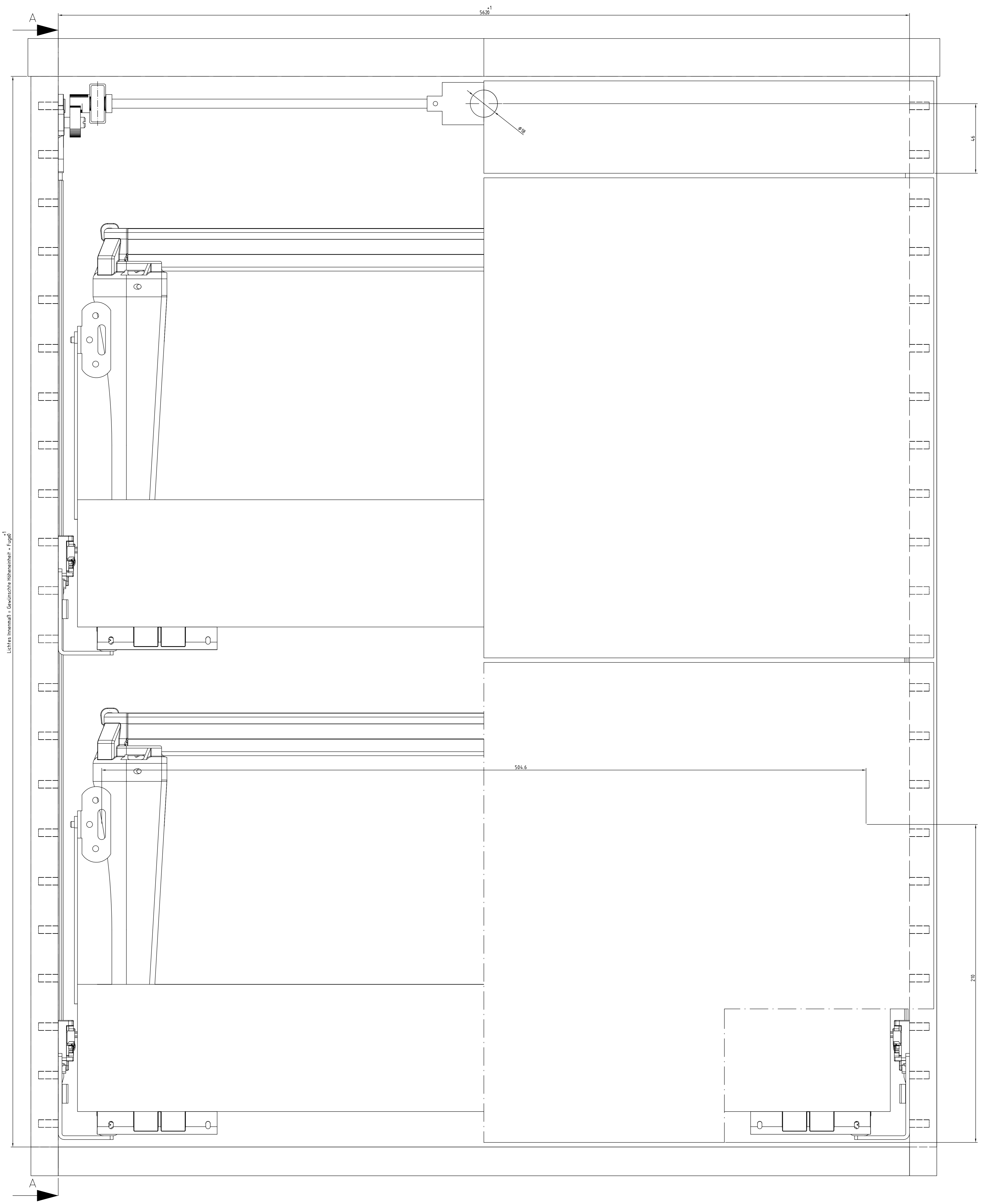
- | | | | |
|---------------------------------|-----------------------------|-------------------------------|--|
| Schraubenempfehlung: | steckbarer HRA: | 2 Stück 3,5mm x 16mm, pro Set | Schraubenempfehlung für die Führungen: |
| Blendenstütze: | 2 Stück 5mm x 14mm, pro Set | 2 Stück 3mm x 10mm, pro Set | Quattro 12: 4 Stück 6mm x 14mm, pro GN |
| Halterung für Schlossanbindung: | 2 Stück 6mm x 14mm, pro Set | | Quadro Mini Duplex: 8 Stück 6mm x 14mm, pro GN |



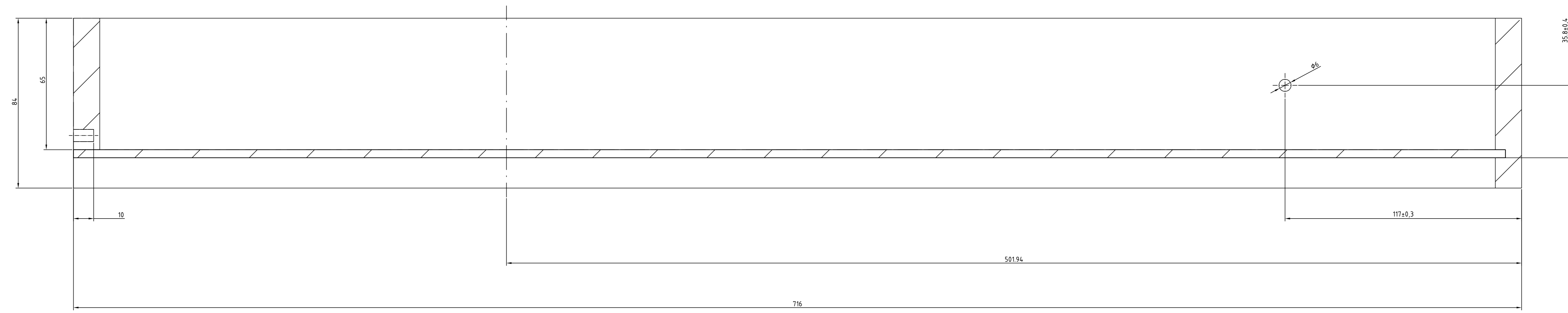
Section view A-A



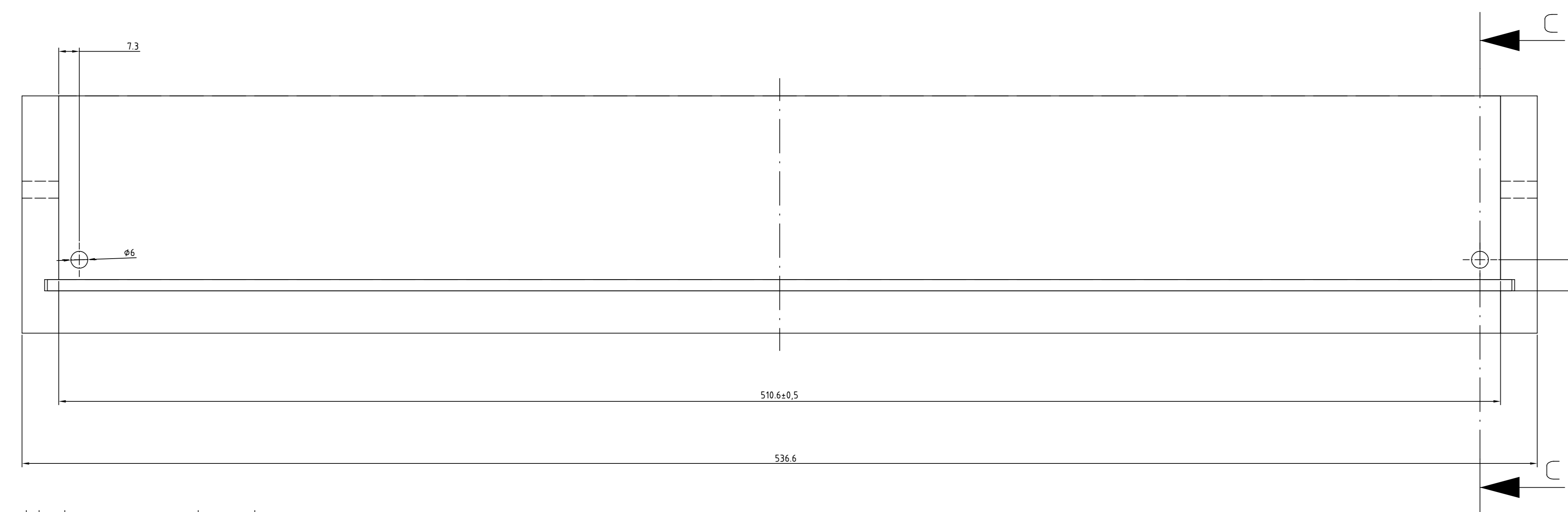
29.08.13	EB 562 mm	9 081 350
2 / 5	ET 530 mm	SKO 00562
Paul Hettich GmbH & Co. KG		



29.08.13	EB 562 mm	9 081 350
4 / 5	ET 530 mm	SKO 00562
Paul Hettich GmbH & Co. KG		



Section view C-C



Holzzargenkasten
Rear view



29.08.13	EB 562 mm	9 081 350
5 / 5	ET 530 mm	SKO 00562
Paul Hettich GmbH & Co. KG		