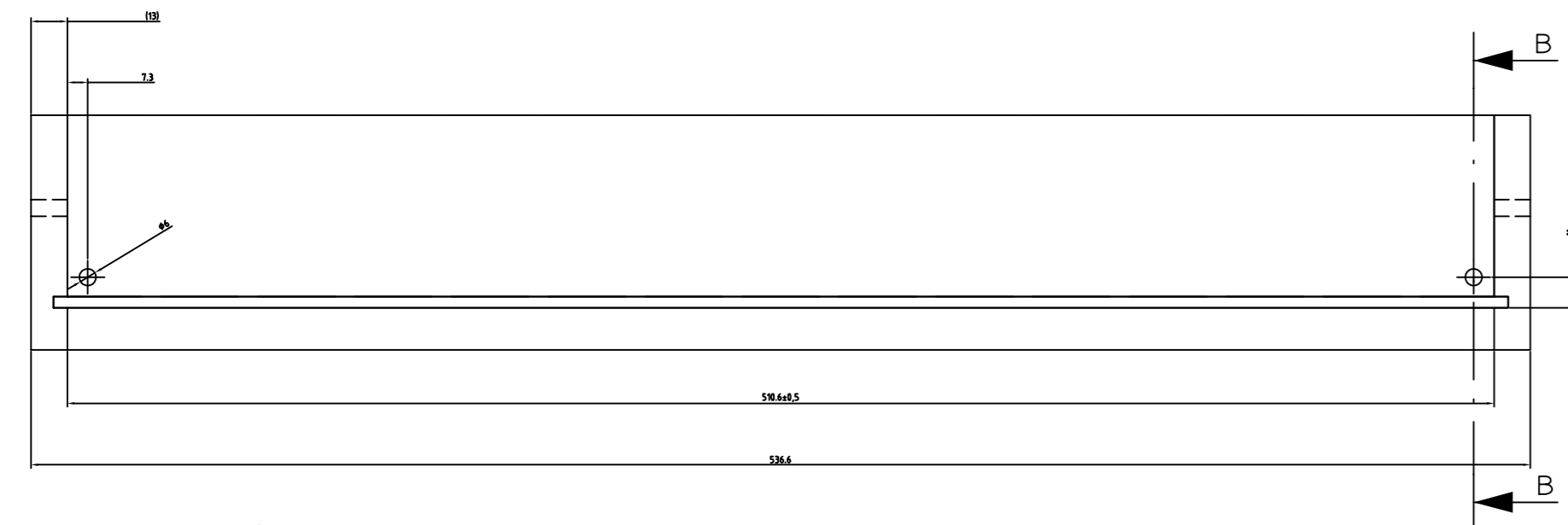


Drawings / Zeichnungen:
Desk pedestals Quadro Mini Duplex /
Schreibtischcontainer Quadro Mini Duplex

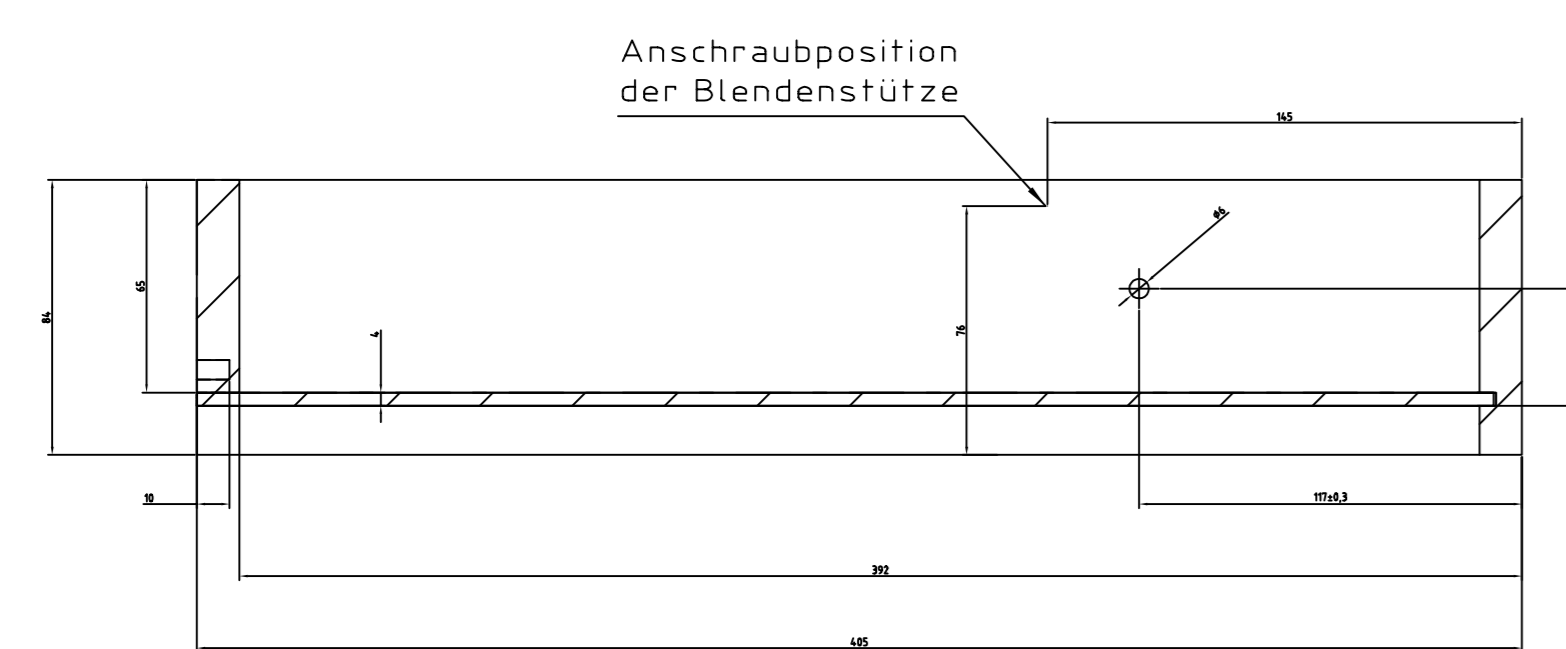
Technik für Möbel


Hettich

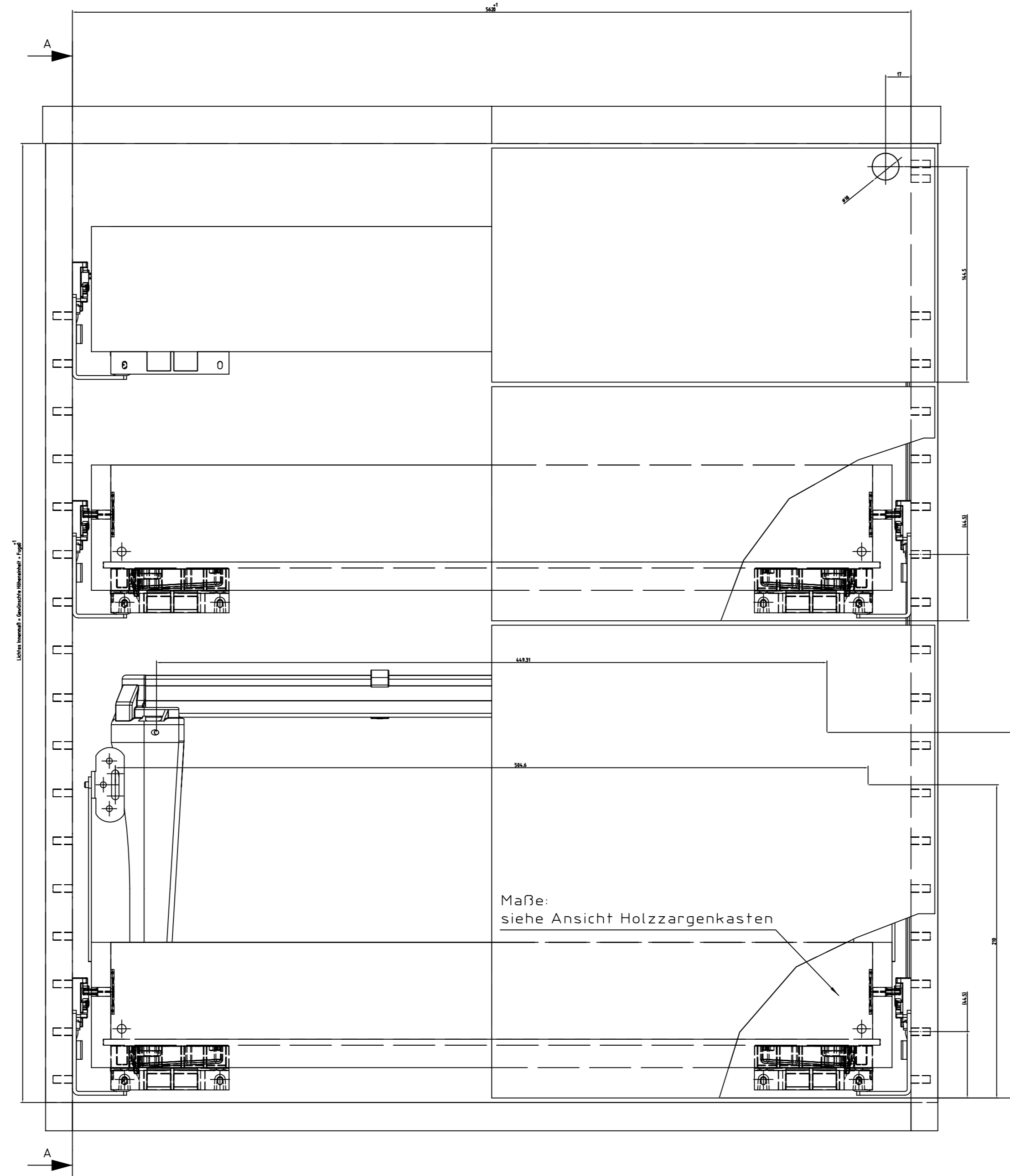
| | |
|-----------------------------------|--|
| Article / Artikel | 9 082 449 |
| Article type / Artikeltyp | Schreibtischcontainer, Quadro Mini Duplex für Holzschubkästen |
| Installed width / Einbaubreite | bis 562 |
| Installed depth / Einbautiefe | 405 – 545 |
| Height Units / Höheneinheiten | 10 HE |
| Height division / Höhenaufteilung | 5+2,5+2,5 |
| Filename / Dateiname DXF | 9082449_KB_2d.zip |



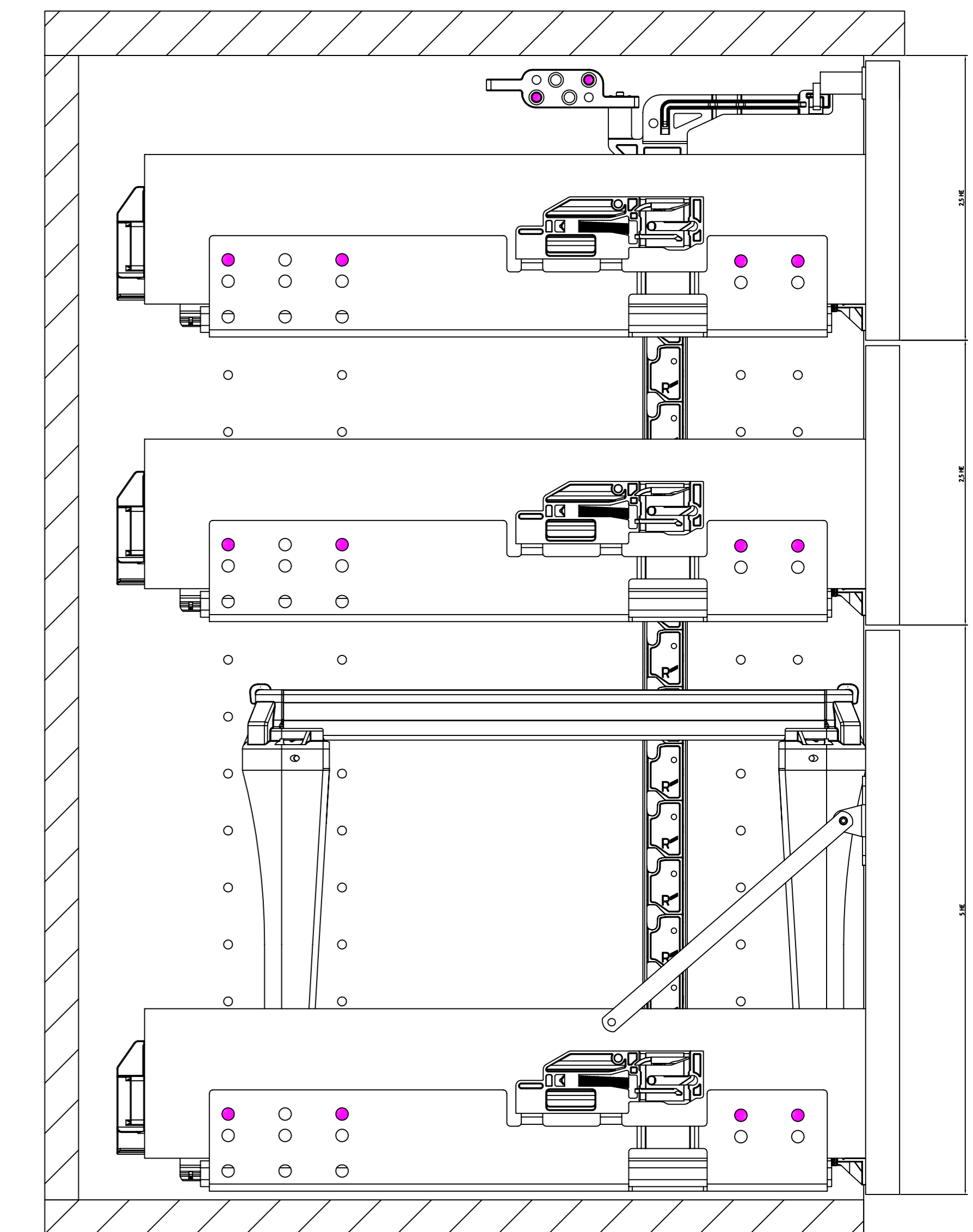
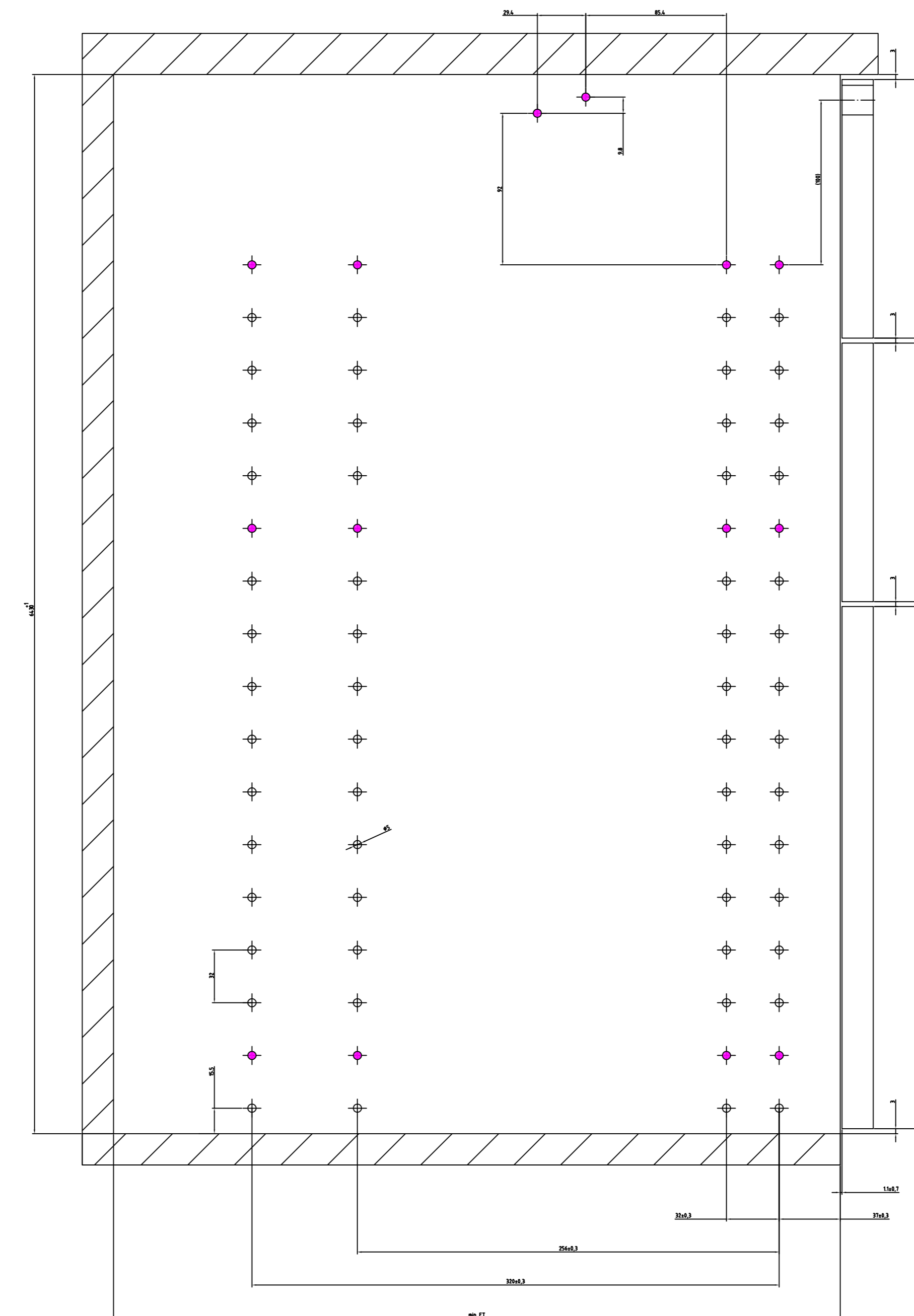
Holzzargenkasten
Rear view



Holzzargenkasten
Section view B-B



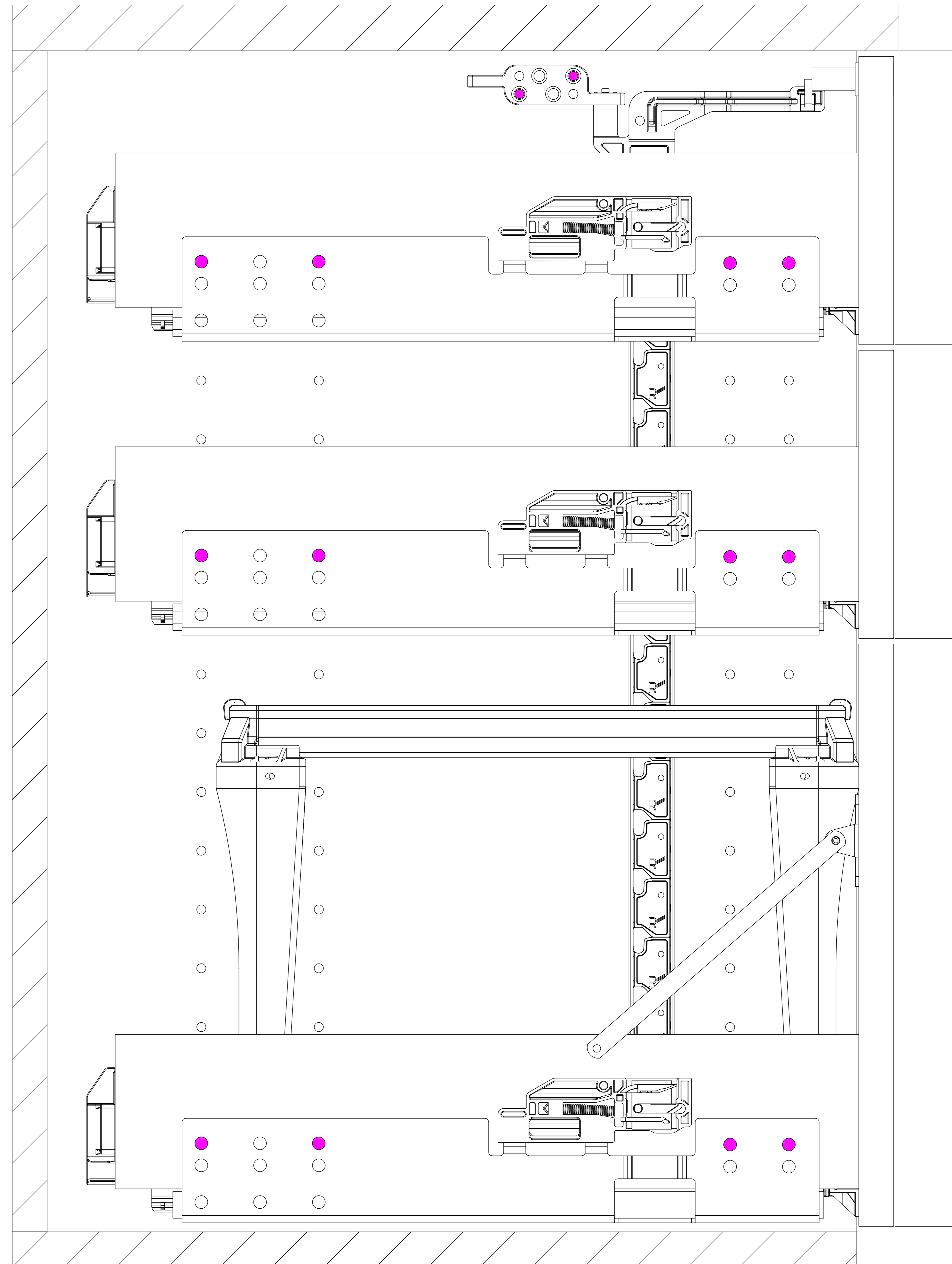
Maße:
siehe Ansicht Holzzargenkasten



Section view A-A

Schraubenempfehlung:
steckbarer HRA: 2 Stück 3,5mm x 16mm, pro Set
Blendenstütze: 2 Stück 5mm x 14mm, pro Set
Halterung für Schlossanbindung: 2 Stück 3mm x 10mm, pro Set
2 Stück 6mm x 14mm, pro Set

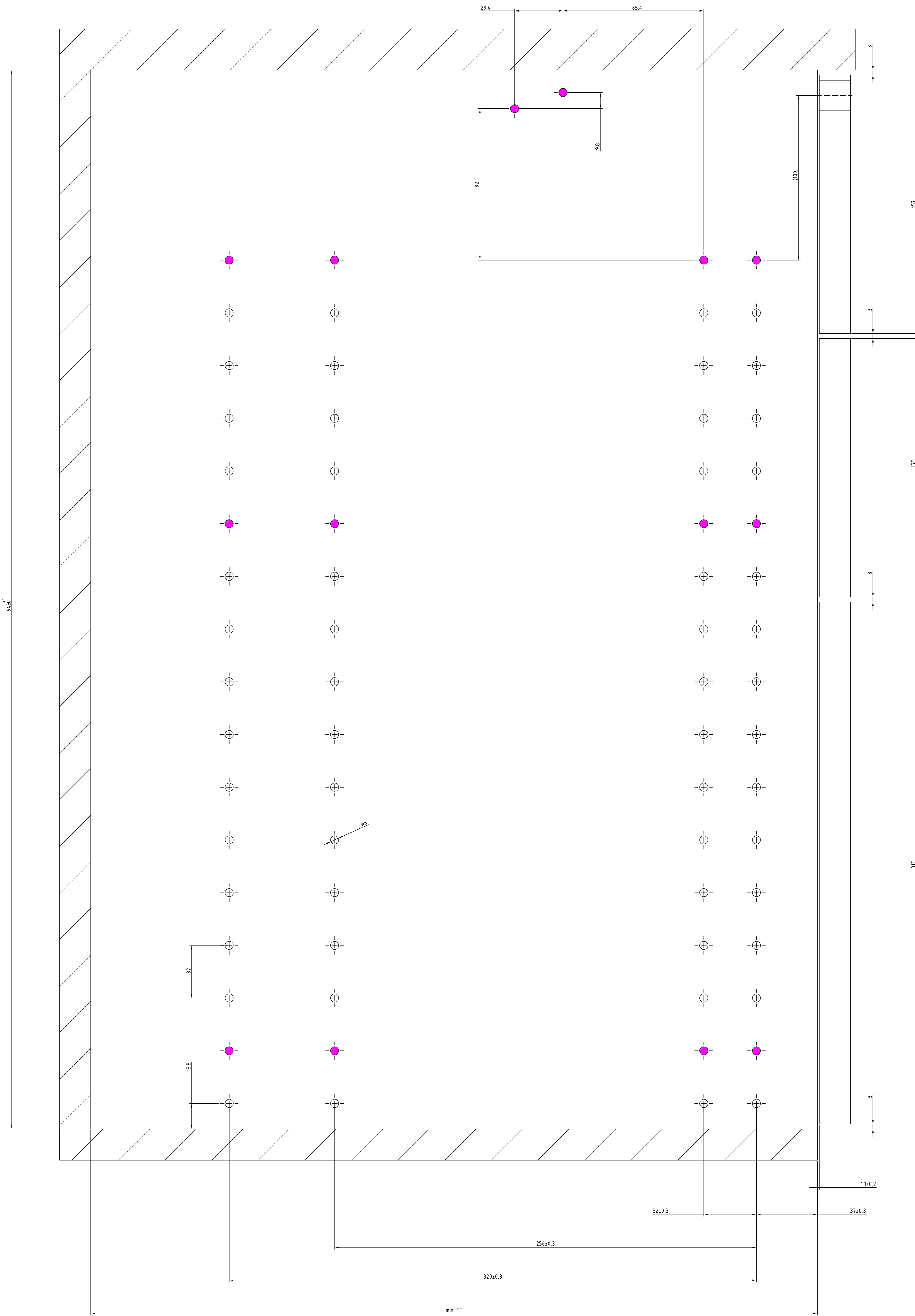
Schraubenempfehlung für die Führungen:
Quadro Mini Duplex: 8 Stück 6mm x 14mm, pro GN

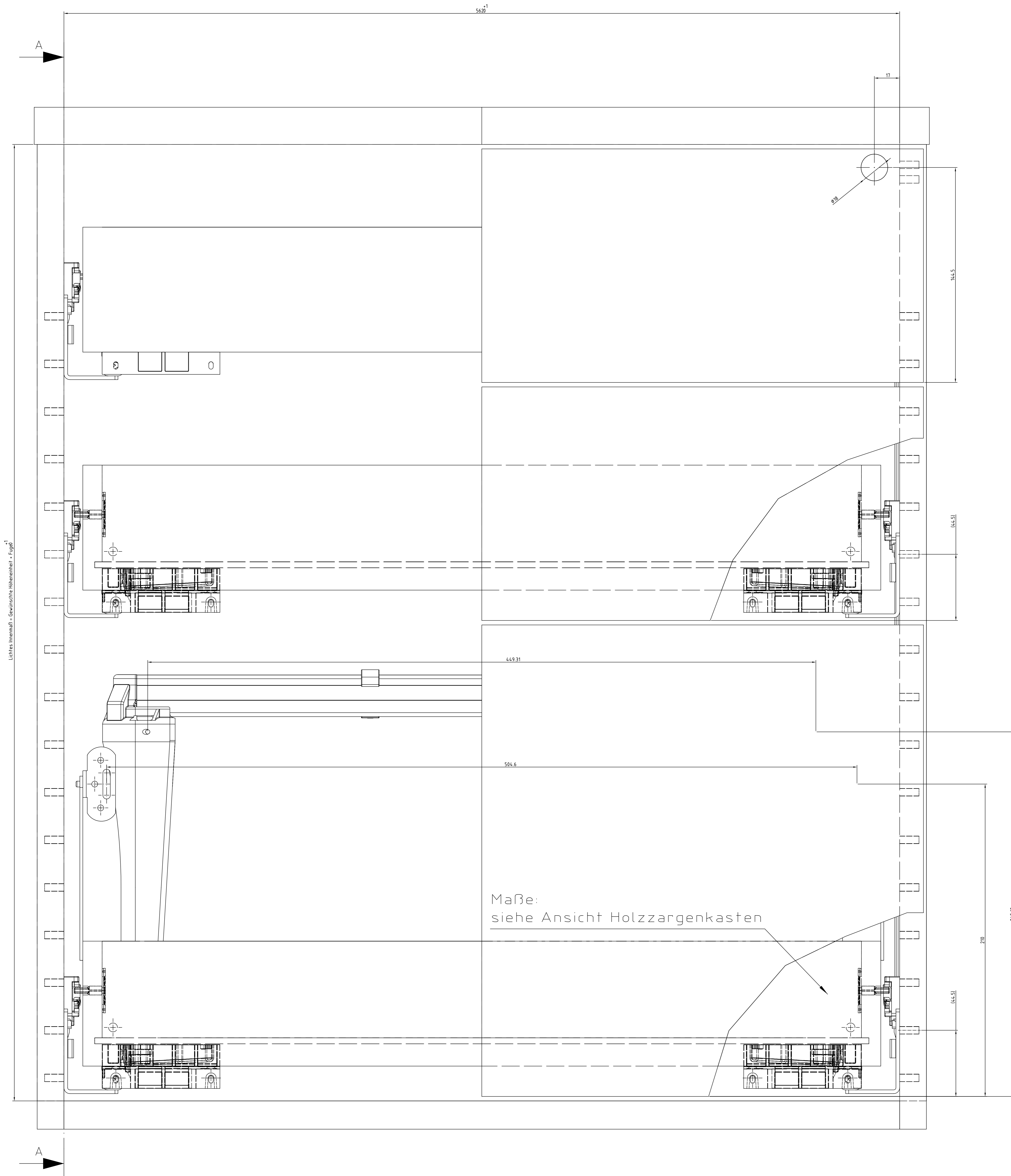


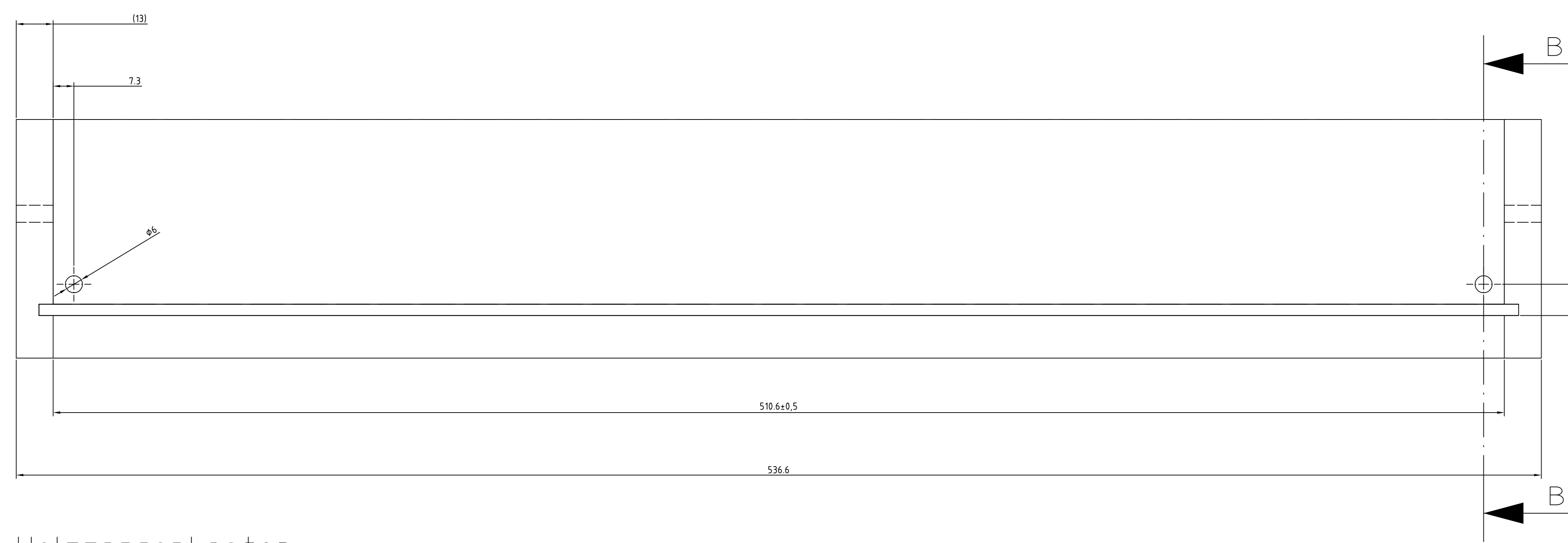
Section view A-A



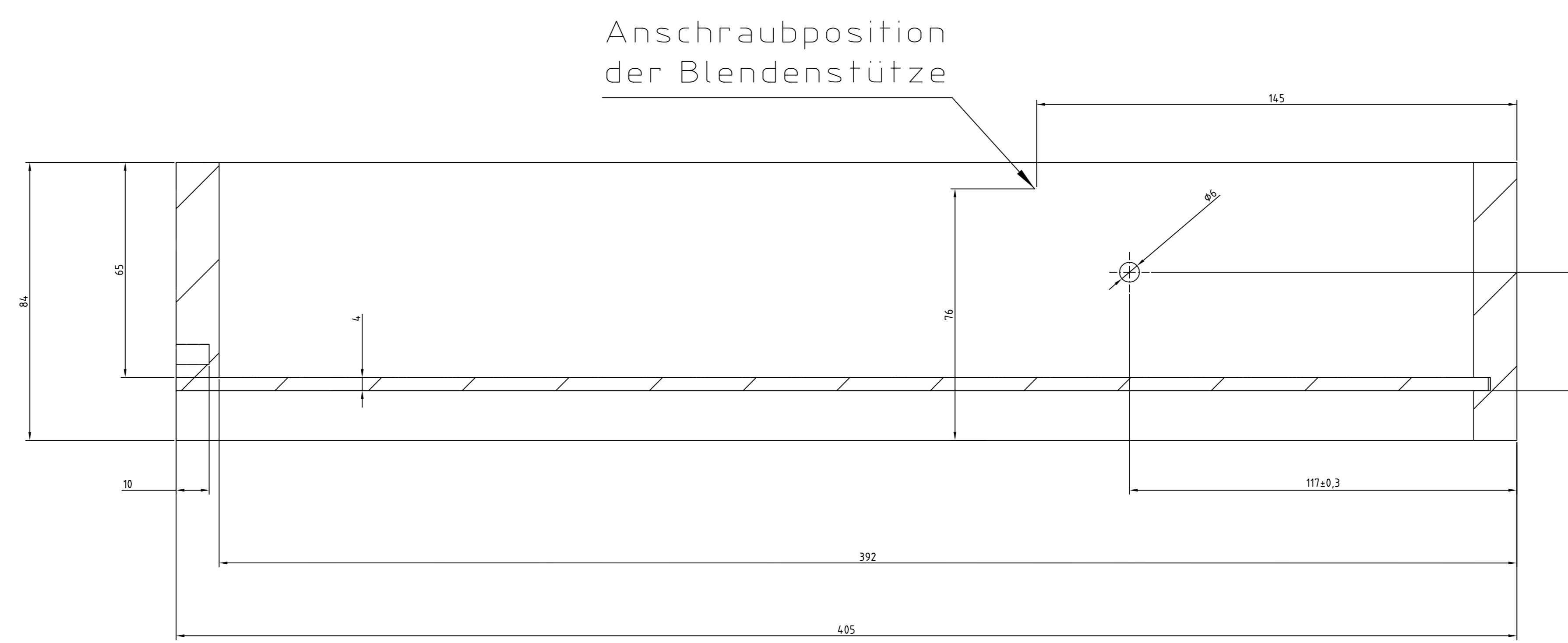
| | | |
|----------------------------|-----------|-----------|
| 19.07.13 | EB 562 mm | 9 082 449 |
| 2 / 5 | | SKO 00789 |
| Paul Hettich GmbH & Co. KG | | |







Holzzargenkasten
Rear view



Holzzargenkasten
Section view B-B