

Abdeckung für das Schloss

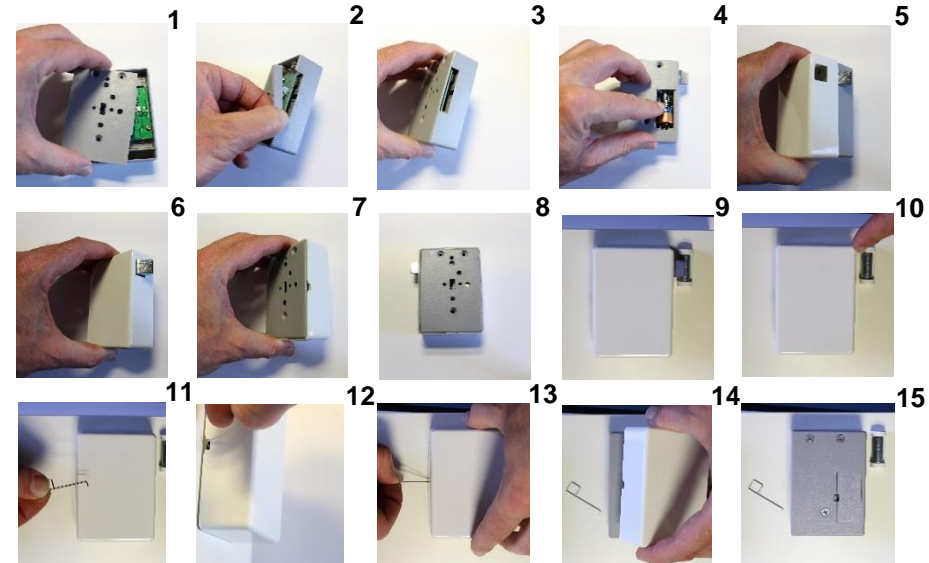
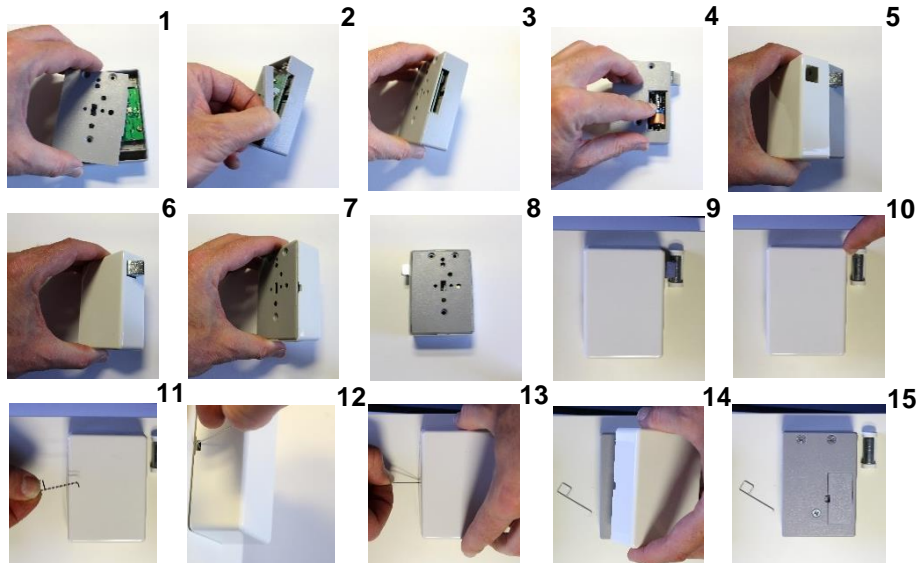


1. Deckel öffnen
2. seitliches Fenster herausnehmen
3. Deckel schließen
4. Batterie einlegen (falls noch nicht geschehen)
5. Abdeckung über Schloss schieben
6. Falle springt durch die Öffnung
7. Abdeckung rastet beim seitlichen Fenster ein
8. Rückansicht mit Abdeckung
9. Vorderansicht mit Abdeckung:
 - Schrauben sind verdeckt
 - Batteriefach ist verdeckt
10. Zum Abnehmen der Abdeckung Schloss entriegeln
Tipp: Programmierkarte zum Dauerentriegeln verwenden
11. mit geliefertem Werkzeug verwenden
12. Werkzeug seitlich einführen
13. + 14. Abdeckung mit der zweiten Hand anheben
15. Abdeckung ist demontiert

Abdeckung für das Schloss



1. Deckel öffnen
2. seitliches Fenster herausnehmen
3. Deckel schließen
4. Batterie einlegen (falls noch nicht geschehen)
5. Abdeckung über Schloss schieben
6. Falle springt durch die Öffnung
7. Abdeckung rastet beim seitlichen Fenster ein
8. Rückansicht mit Abdeckung
9. Vorderansicht mit Abdeckung:
 - Schrauben sind verdeckt
 - Batteriefach ist verdeckt
10. Zum Abnehmen der Abdeckung Schloss entriegeln
Tipp: Programmierkarte zum Dauerentriegeln verwenden
11. mit geliefertem Werkzeug verwenden
12. Werkzeug seitlich einführen
13. + 14. Abdeckung mit der zweiten Hand anheben
15. Abdeckung ist demontiert



cover for the lock



1. open the cover
2. remove the window on the side
3. close the cover
4. insert the battery (if not already done)
5. slide cover over the lock
6. latch jumps through the hole
7. cover clip into the side window
8. rear view with cover
9. front view with cover:
 - screws are hidden
 - battery compartment is hidden
10. unlock the lock to remove the cover
 - Tip: use programming card for permanently open
11. use the supplied tool
12. insert tool on side
13. + 14. lift cover with the other hand
15. cover is removed

cover for the lock



1. open the cover
2. remove the window on the side
3. close the cover
4. insert the battery (if not already done)
5. slide cover over the lock
6. latch jumps through the hole
7. cover clip into the side window
8. rear view with cover
9. front view with cover:
 - screws are hidden
 - battery compartment is hidden
10. unlock the lock to remove the cover
 - Tip: use programming card for permanently open
11. use the supplied tool
12. insert tool on side
13. + 14. lift cover with the other hand
15. cover is removed

